

Дорогой наш юный читатель!

**ВЫРЕЖИ** эту памятку

**ВЛОЖИ** её в дневник

**ВЫУЧИ** эти правила и всегда **СОБЛЮДАЙ** их

#ДДД  
для школьников

## 5 ВАЖНЫХ ПРАВИЛ

### ПАМЯТКА ШКОЛЬНИКУ ПО ДОРОЖНОЙ БЕЗОПАСНОСТИ

# 1

#### ГЛАВНОЕ ПРАВИЛО ПЕШЕХОДА

Подойёл к проезжей части дороги — остановись, чтобы оценить дорожную обстановку. И только если нет опасности, можно переходить.

# 2

#### Всегда носи световозвращающие элементы — пешеходные «светлячки».

Они обеспечат твою заметность для водителей автотранспорта в тёмное время суток.



# 3

#### Будь всегда внимателен при переходе проезжей части дороги!

Самые безопасные пешеходные переходы — подземный и надземный. Если их нет, можно перейти по наземному пешеходному переходу («зебре»). Если на перекрёстке нет светофора и пешеходного перехода, попроси взрослого помочь перейти дорогу.



# 4

#### Переходить проезжую часть дороги можно только на зелёный сигнал пешеходного светофора.

Красный сигнал запрещает движение. Стой! Выходить на дорогу опасно! Но даже при зелёном сигнале никогда не начинай движение сразу, сначала убедись, что автомобили успели остановиться и путь безопасен.



# 5

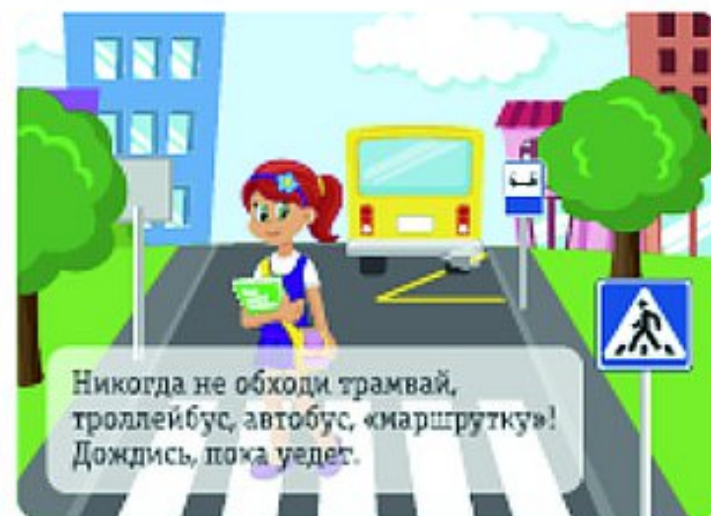
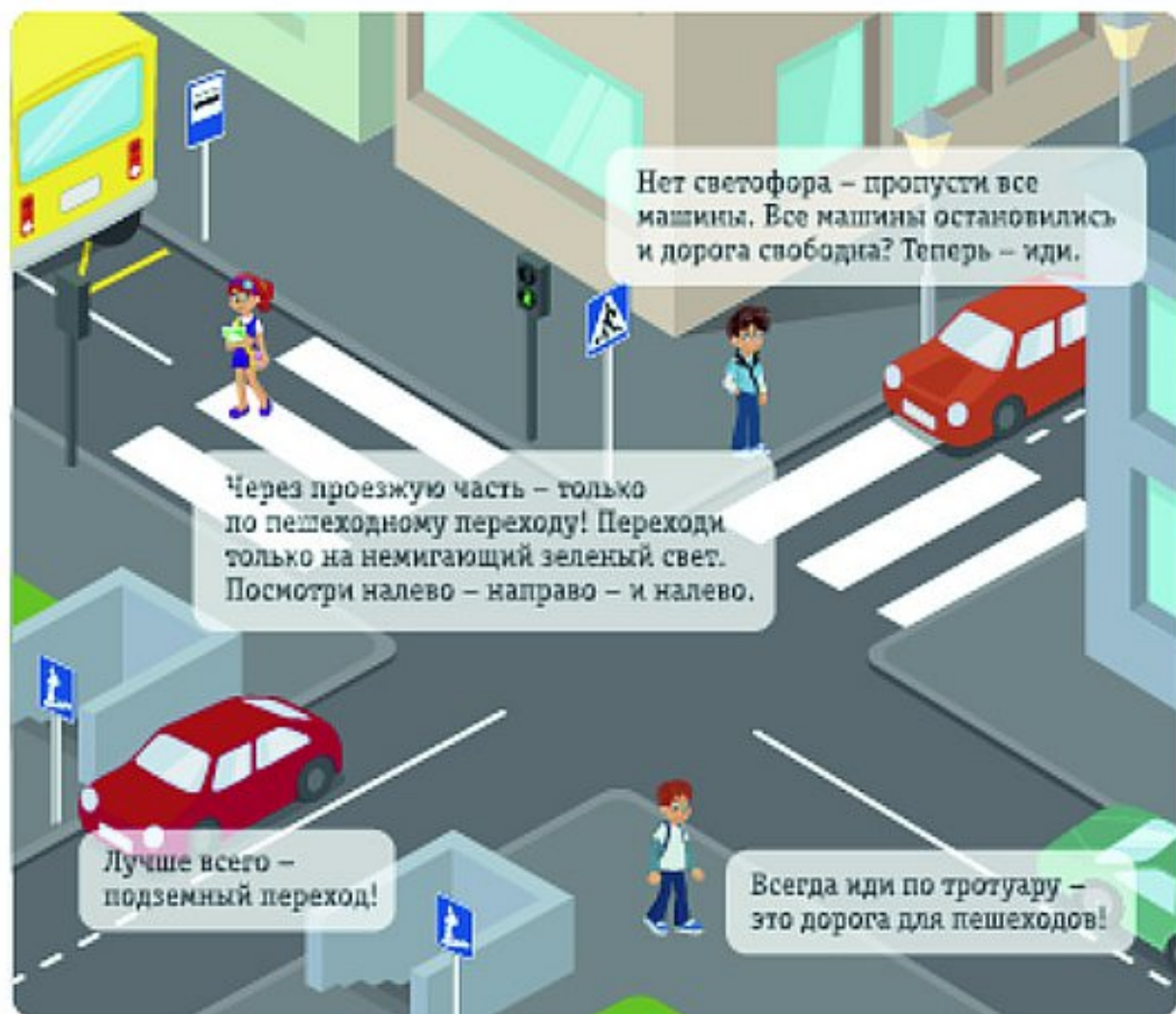
#### Садясь в автомашину, напхни взрослым, чтобы они пристегнули тебя в детском удерживающем устройстве (автокресле).

А если ты уже достаточно большой и можешь пользоваться штатным ремнём безопасности, обязательно пристёгивайся сам.



# ШКОЛА ДОРОЖНОЙ БЕЗОПАСНОСТИ

Дорога в школу и обратно – уроки закончились, а правила остались!



# ШАГАЯ ОСТОРОЖНО, ПО УЛИЦЕ ИДИ И ТОЛЬКО ТАМ, ГДЕ МОЖНО ЕЕ ПЕРЕХОДИ!



ПЕШЕХОДЫ ОБЯЗАНЫ  
ЗНАТЬ И СОБЛЮДАТЬ  
ТРЕБОВАНИЯ ДОРОЖНОГО ДВИЖЕНИЯ



НА ТРОТУАРЕ ИЛИ ОБОЧИНЕ  
РАСПОЛОЖЕНА СПЕЦИАЛЬНАЯ  
ПОСАДОЧНАЯ ПЛОЩАДКА НА НЕЙ  
СЛЕДУЕТ ОЖИДАТЬ АВТОБУС



НАЗЕМНЫЙ ПЕШЕХОДНЫЙ ПЕРЕХОД  
ОБОЗНАЧАЕТСЯ СПЕЦИАЛЬНЫМИ  
ДОРОЖНЫМИ ЗНАКАМИ И РАЗМЕТКОЙ



ПЕРЕХОДЯ ДОРОГУ НА ЗЕЛЕНЫЙ  
СИГНАЛ СВЕТОФОРА, НУЖНО  
СЛЕДИТЬ ЗА ДВИЖЕНИЕМ  
АВТОМОБИЛЕЙ



ПО ОБОЧИНЕ ДОРОГИ  
СЛЕДУЕТ ИДТИ НАВСТРЕЧУ  
ДВИЖЕНИЮ ТРАНСПОРТА



ПЕРЕХОДИТЬ ДОРОГУ  
ОПАСНО КАК ПОЗАДИ  
АВТОБУСА, ТАК И СПЕРЕДИ



## ПАМ'ЯТКА ЮНОГО ПЕШЕХОДА

- ПЕРЕХОДИ УЛИЦУ ТОЛЬКО ПО ПЕШЕХОДНОМУ ПЕРЕХОДУ
- ПЕРЕХОДИ УЛИЦУ ТОЛЬКО НА ЗЕЛЕНЬКИЙ СИГНАЛ СВЕТОФОРА
- ЧТОБЫ ПЕРЕЙТИ УЛИЦУ СНАЧАЛА ПОСМОТРИ НАЛЕВО, А ДОЙДЯ ДО СЕРЕДИНЫ – НАПРАВО
- НЕ ИГРАЙ НА ПРОЕЗЖЕЙ ЧАСТИ
- СОБЛЮДАЙ ПРАВИЛА ДОРОЖНОГО ДВИЖЕНИЯ!
- **В ТЕМНОЕ ВРЕМЯ СУТОК НЕ ЗАБЫВАЙ НАДЕВАТЬ ФЛИКЕР!**



# Памятка пешехода.

- ▶ Не перебегайте дорогу перед близко идущим транспортом!
- ▶ Не устраивайте игры и не катайтесь на коньках, лыжах и санках на проезжей части улицы!
- ▶ Езда на велосипедах по улицам и дорогам разрешается детям не моложе 14 лет.
- ▶ Соблюдайте правила пользования городским общественным транспортом.
- ▶ Соблюдайте правила дорожного движения сами и помогайте в этом своим родным и близким!



**На зеленый сигнал светофора надо переходить улицу лишь тогда, когда этот сигнал только зажегся. Иначе можно и не успеть перейти улицу.**



**Не катайтесь с горок на проезжую часть дороги. Ваше веселье может стать очень грустным.**



# **ПАМЯТКА**

## **ЮНОГО ПЕШЕХОДА**



**Выйдя на улицу, юный пешеход должен вежливо передвигаться только по тротуару или обочине!**



**Переходить проезжую часть дороги юный пешеход должен только на разрешающий (зелёный) сигнал светофора, по пешеходному переходу или на перекрёстках!**



**Юный пешеход не должен выходить или выбегать на проезжую часть из-за стоящего транспорта, деревьев, не осмотрев предварительно улицу!**



**Юному пешеходу запрещается перебежать проезжую часть перед близко движущимся транспортом!**



**Юный пешеход обязан предостеречь своих товарищей от нарушения правил дорожного движения!**



**Юный пешеход обязан помочь людям пожилого возраста при переходе проезжей части!**



**Юный пешеход всегда должен соблюдать требования правил дорожного движения!**

# ПРАВИЛА ДОРОЖНОГО ДВИЖЕНИЯ



Светофор зажётся красным,  
И пошёл поток машин,  
Значит станет путь опасным!  
На дорогу не спеши!



На машины, на дорогу  
Повнимательней смотри!  
И постой ещё немного:  
Будет жёлтый впереди.



Ну а после загорится,  
Как трава, зелёный свет!  
Нужно снова убедиться,  
Что машины рядом нет.



Если же под перекрестком  
Есть подземный переход,  
По нему через дорогу  
Ходит каждый пешеход.



Шоссе – не место для игры.  
Для игр – площадки и дворы.



Всем знакомые полоски  
Знают дети, знает взрослый.  
На ту сторону ведёт  
Пешеходный переход.



Чтоб дорогу видеть слева  
И машины пропустить,  
И троллейбус, и автобус  
Надо сзади обходить.



Спереди трамвай обходят  
Пешеходы, зная,  
Что опасность им грозит  
От встречного трамвая.